

NH | ProjektStadt  
EINE MARKE DER UNTERNEHMENSGRUPPE  
NASSAUISCHE HEIMSTÄTTE | WOHNSTADT



NH | ProjektStadt

Stadtentwicklung  
Projektentwicklung  
Consulting

## Klimawandel in Großauheim – Fokus Gesundheit

Werkstattgespräch am 17.02.2018

# Vorstellung Projektteam



Corinna Berger  
Projektleitung

Fachbereich Integrierte Stadtentwicklung  
Tel.: 069 6069 1329  
Mail: [corinna.berger@nh-projektstadt](mailto:corinna.berger@nh-projektstadt)



Gregor Steiger  
stellv. Projektleitung

Fachbereich Integrierte Stadtentwicklung  
Tel.: 069 6069 1115  
Mail: [gregor.steiger@nh-projektstadt](mailto:gregor.steiger@nh-projektstadt)

# Klimawandel in Großbauheim...?



# Unterscheidung Klimaschutz – Klimaanpassung

## KLIMASCHUTZ

**Einsparung von Treibhausgasen** durch geeignete Klimaschutzmaßnahmen (u.a. in den Bereichen Strom, Wärme, Verkehr) zur Erreichung des 2-Grad-Ziels und **Begrenzung** des Klimawandels.

## ANPASSUNG AN DEN KLIMAWANDEL

Zur **Anpassung an Extremwetterereignisse** und **steigende Temperaturen** werden Maßnahmen/Strategien entwickelt und umgesetzt. Schäden für Menschen, Umwelt und Wirtschaft sollen so vermieden/verringert werden.





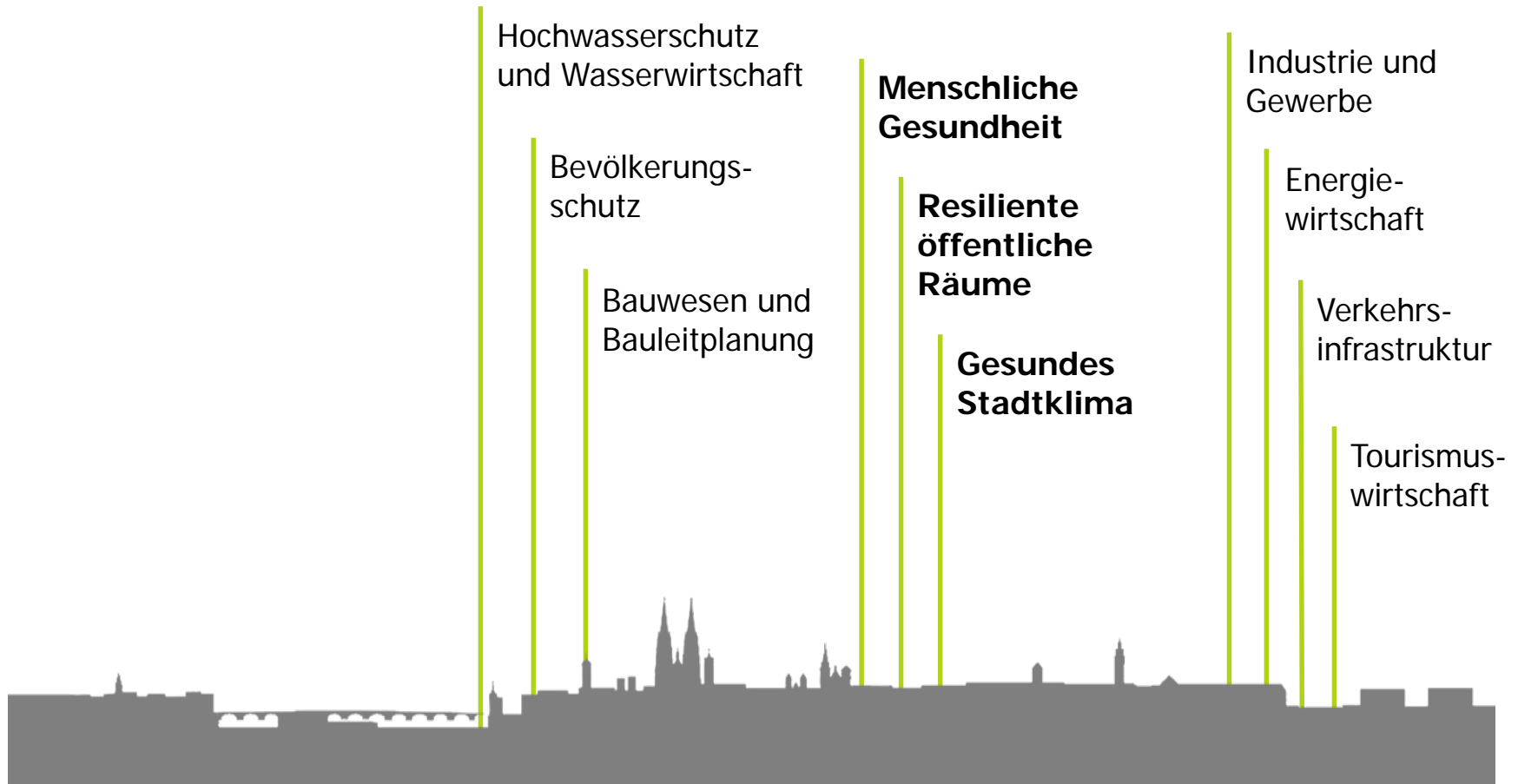
tagesthemen 

# Folgen des Klimawandels

„Die Temperaturen werden auch in Deutschland steigen. Das bedeutet wir werden mehr Hitzewellen haben, ganz sicher“

Zitat Paul Becker, DWD

# Handlungsfelder in der Stadtentwicklung



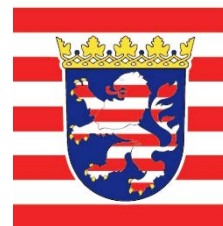
## Rahmenbedingungen

- Förderung durch das Hessische Ministerium für Umwelt, Klimaschutz, Landwirtschaft und Verbraucherschutz
- Verknüpfung der Themen Gesundheit und Klimawandelanpassung sehr aktuell
- Großauheim als Pilotstandort in Hessen
- Sonst eher Thema in weitaus größeren Kommunen

## Ziele

- Aufbau und Etablierung von belastbaren Strukturen und Netzwerken
- Entwicklung von gesunden, lebenswerten Quartieren
- Zusammenführung von stadtplanerischen, sozialen und klimatologischen Themen
- Steigerung der lokalen Widerstandsfähigkeit (Resilienz)

HESSEN



Hessisches Ministerium für Umwelt,  
Klimaschutz, Landwirtschaft und  
Verbraucherschutz



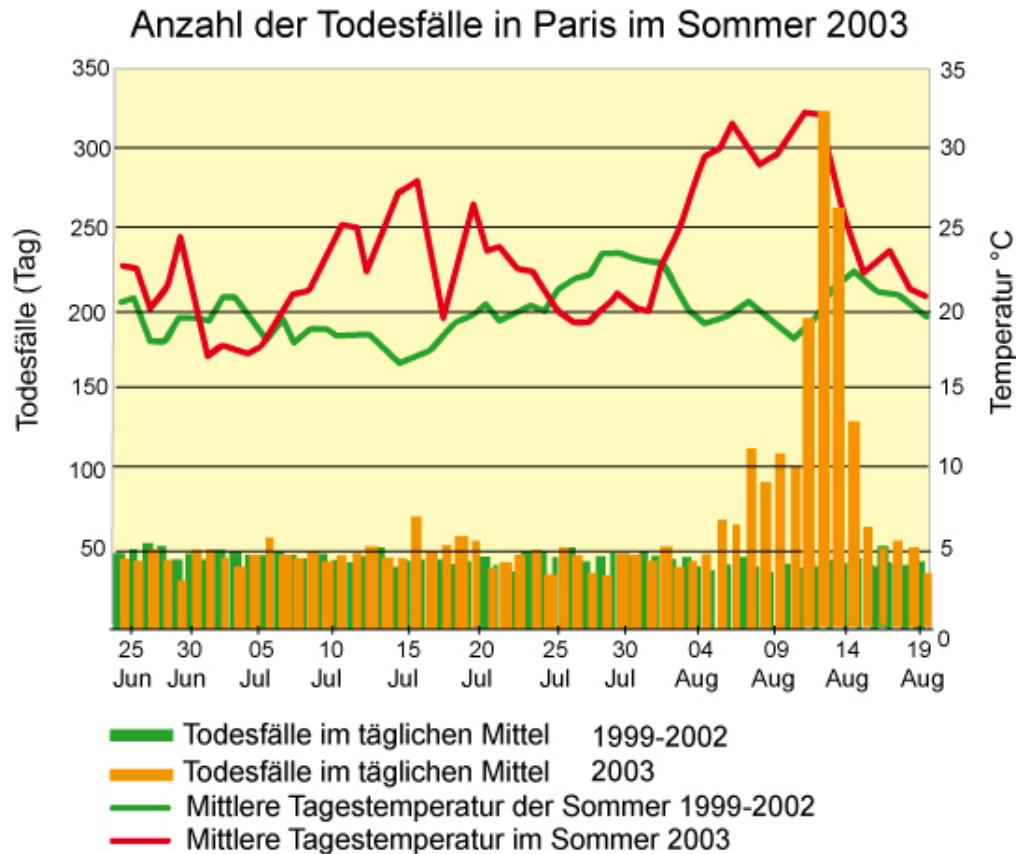
# Projekt „Klimawandel im Quartier“

## Leitfragen

- Welche Problemlagen im Quartier gibt es bei Extremwetterlagen und steigender Temperatur besonders im Hinblick auf die Gesundheit?
- Welcher Betroffenheit der Bevölkerung kann über Beratung, Information, Netzwerke begegnet werden, welcher von städtebaulicher Seite?
- Welche Zusammenhänge zwischen baulichen und sozialen Strukturen wirken sich eher negativ aus?
- Wie kann mit geringinvestiven oder investiven Maßnahmen eine Verbesserung des Quartiers erfolgen?



# Beispiele Klimawandel und Gesundheit



Quelle: RKI

2014

**SCHWÜLE HITZE & GEWITTER**

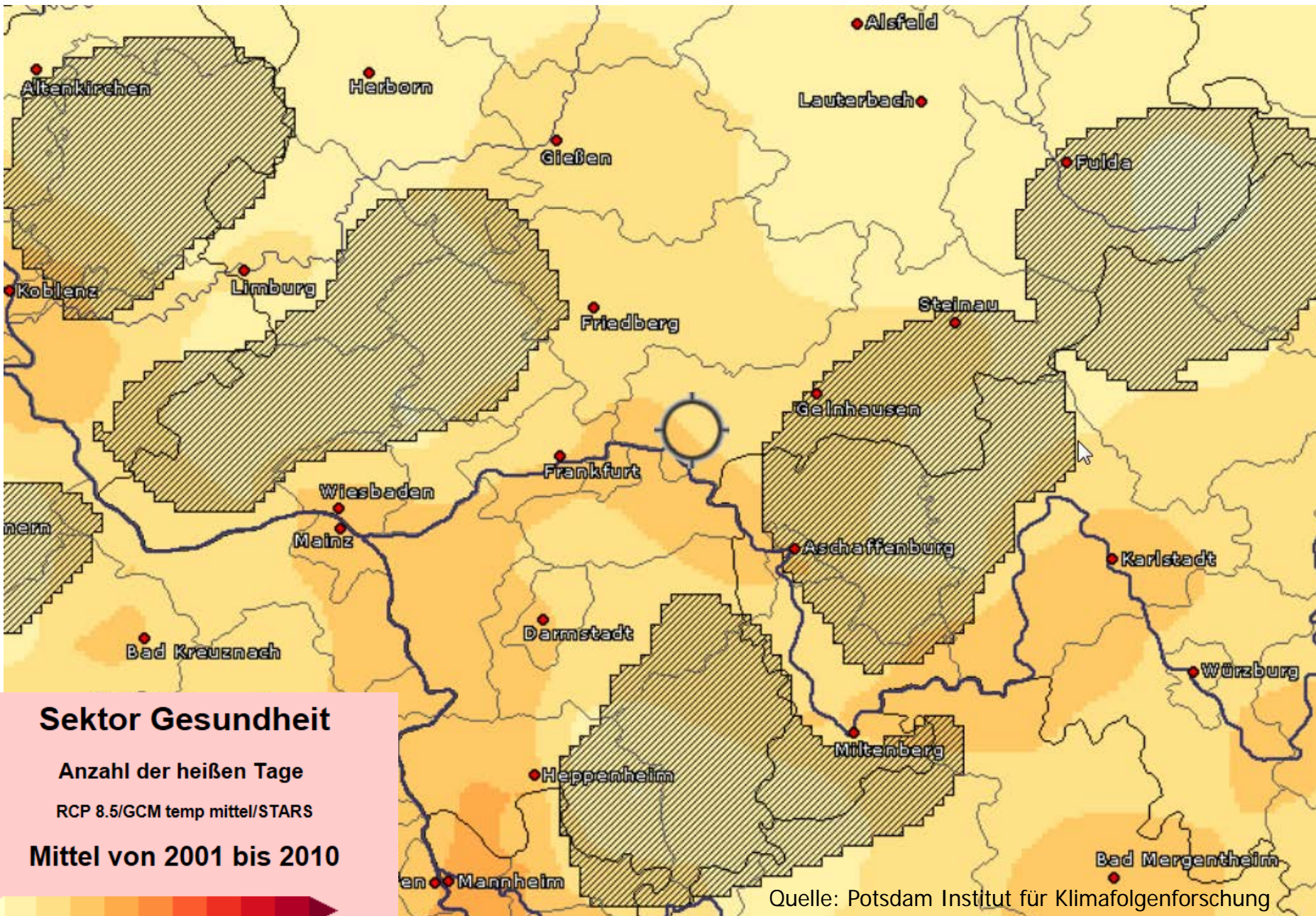
## Ist dieser Tropensommer noch normal?



Kaum zu ertragene Hitze und immer wieder heftige Sommergewitter. Bedrohlich hängen düstere Regenwolken über dem aufgeschütteten Sandstrand am „Roberto Beach“ in Aschheim bei München (2. August 2014)

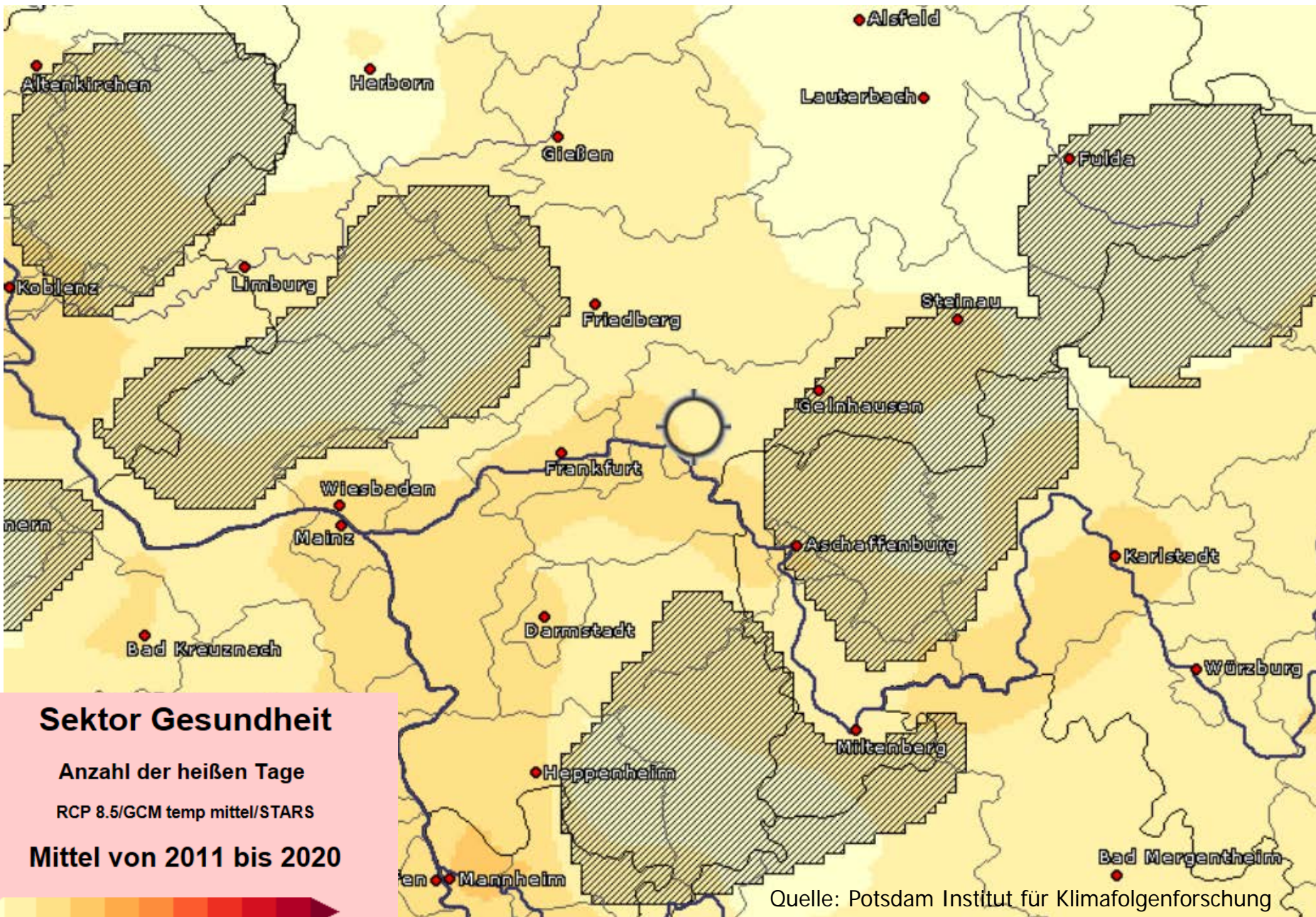
Foto: APJ



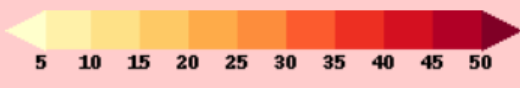
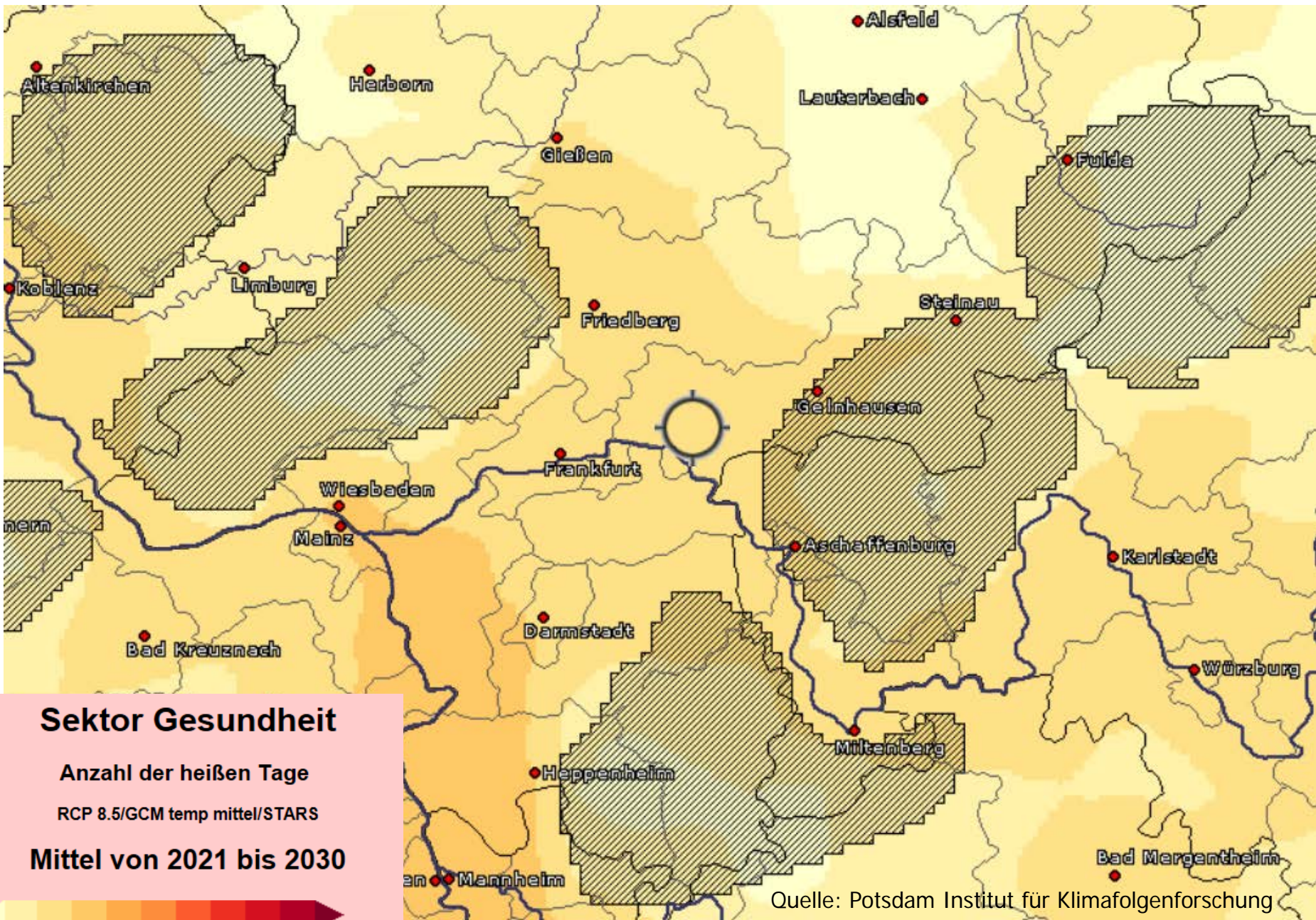


5 10 15 20 25 30 35 40 45 50



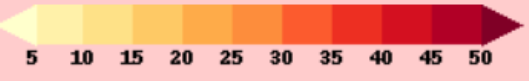
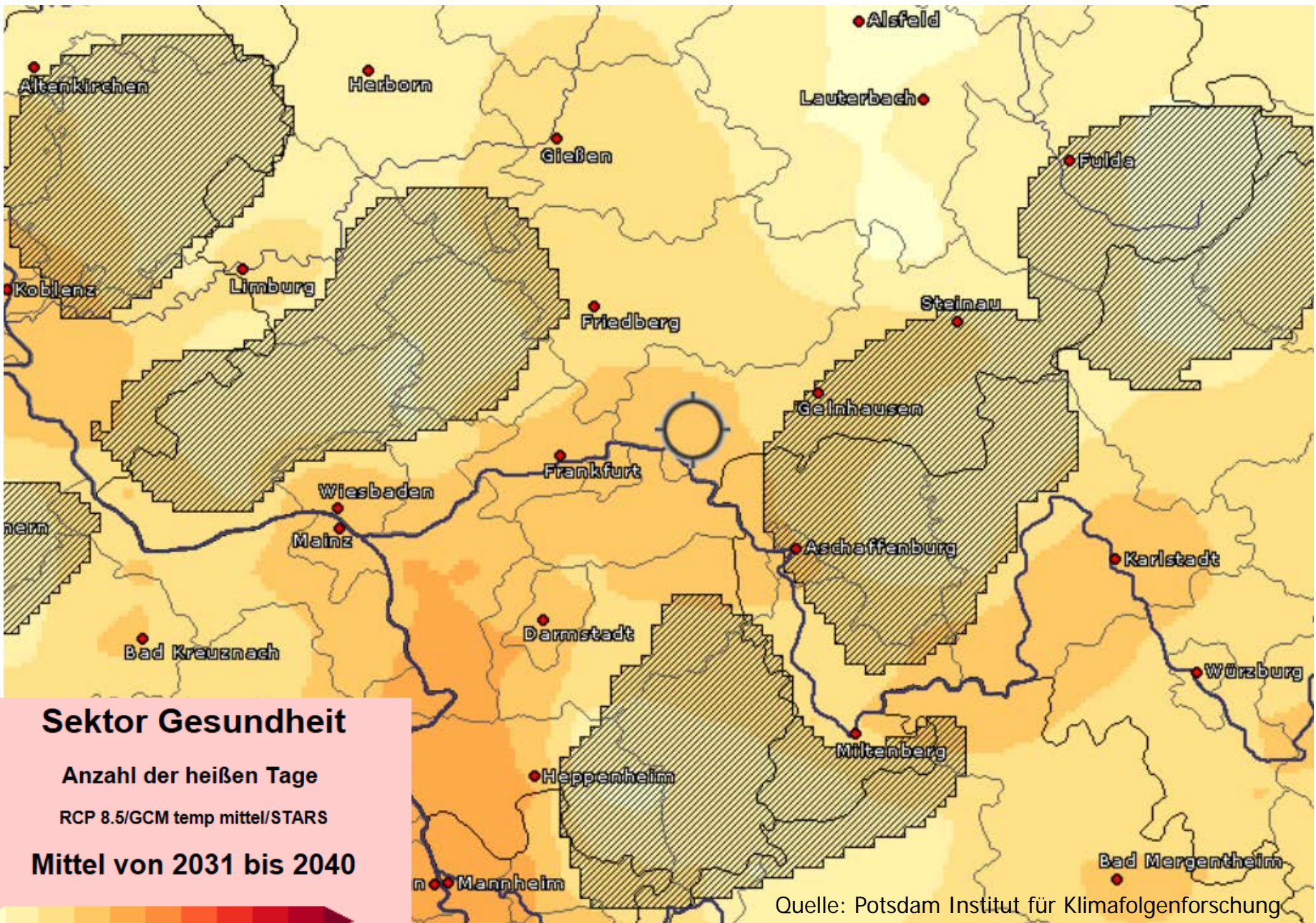




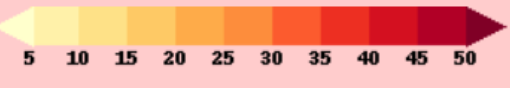
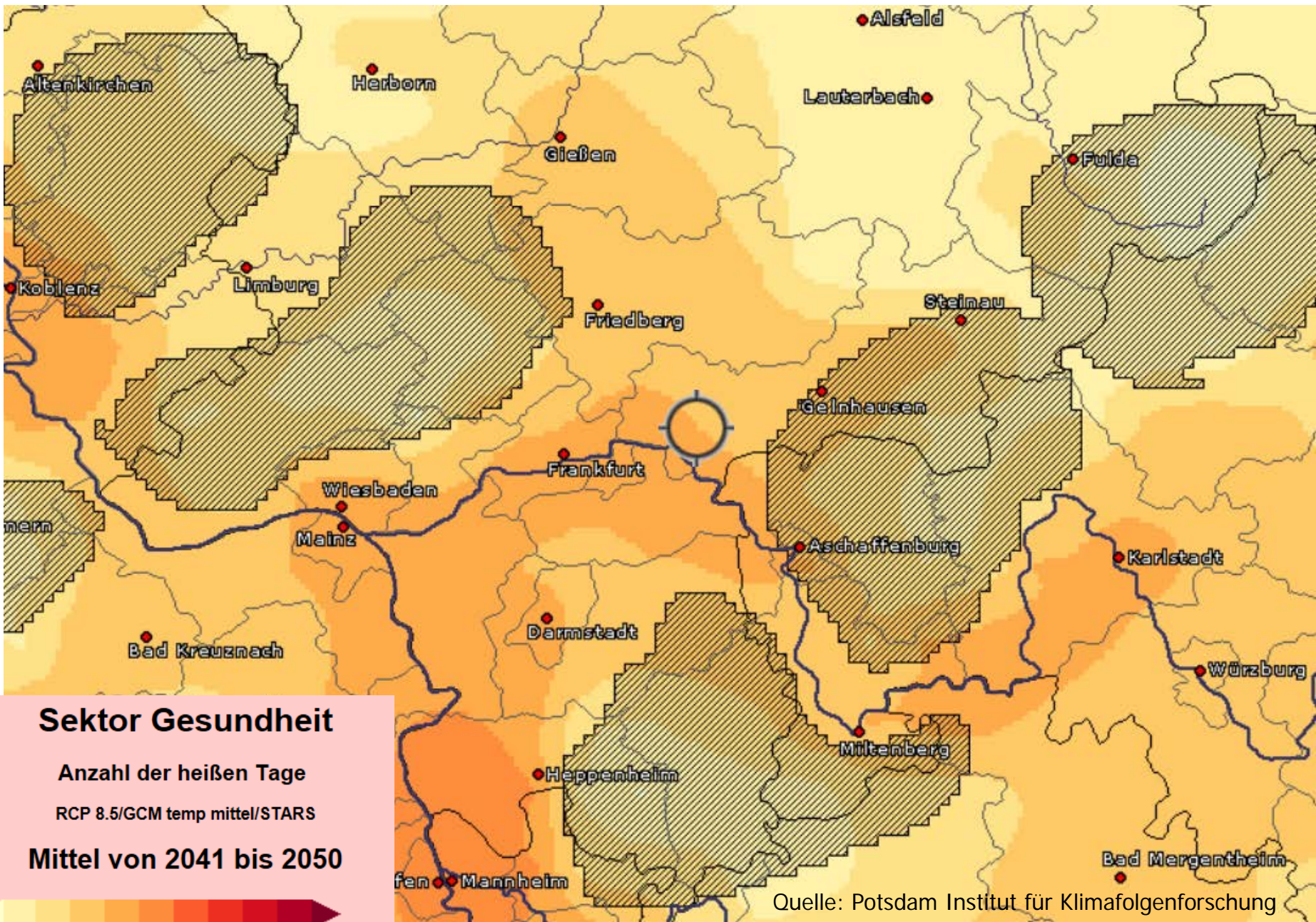


Quelle: Potsdam Institut für Klimafolgenforschung

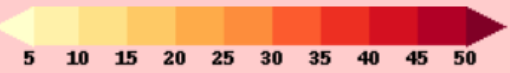
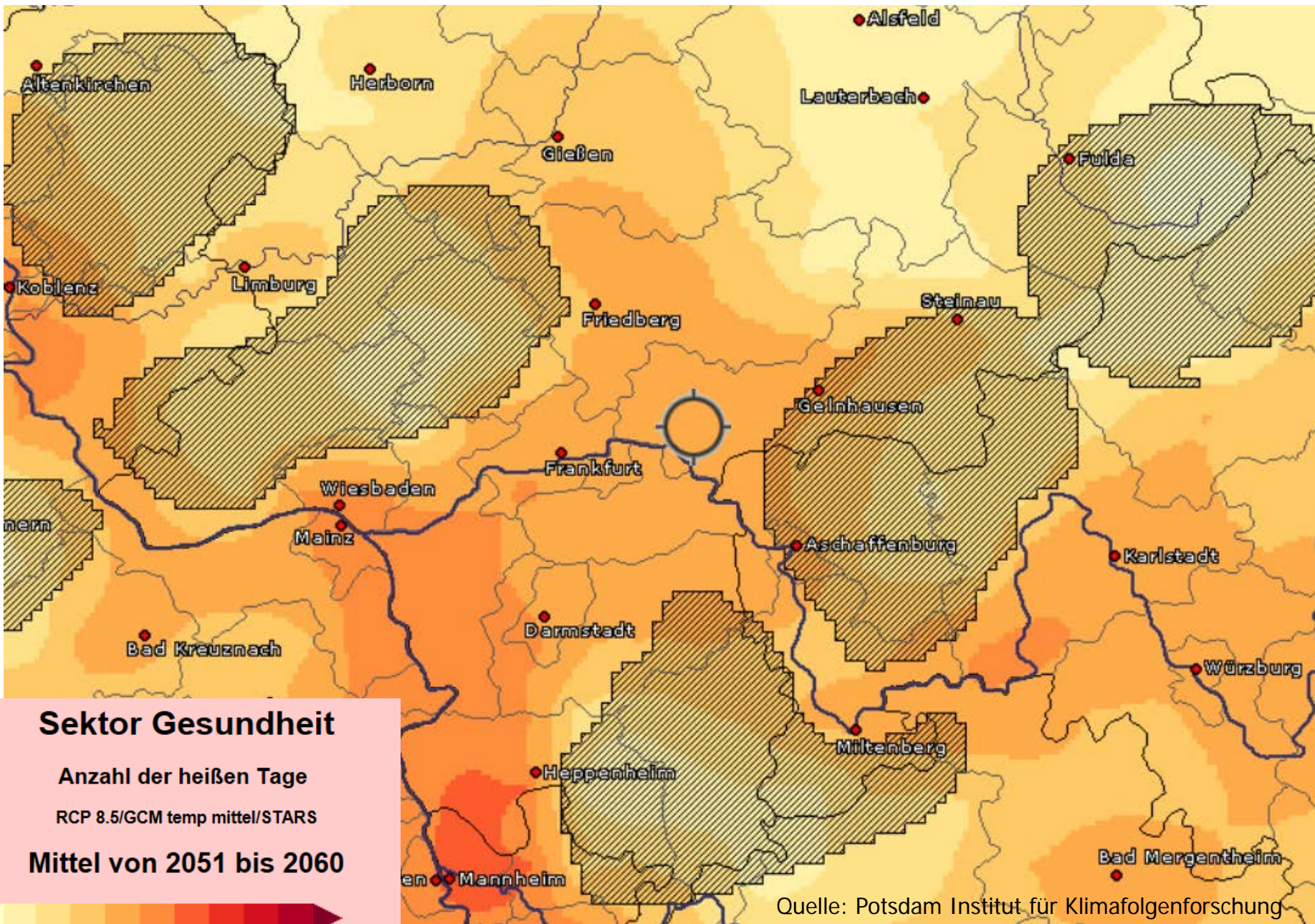




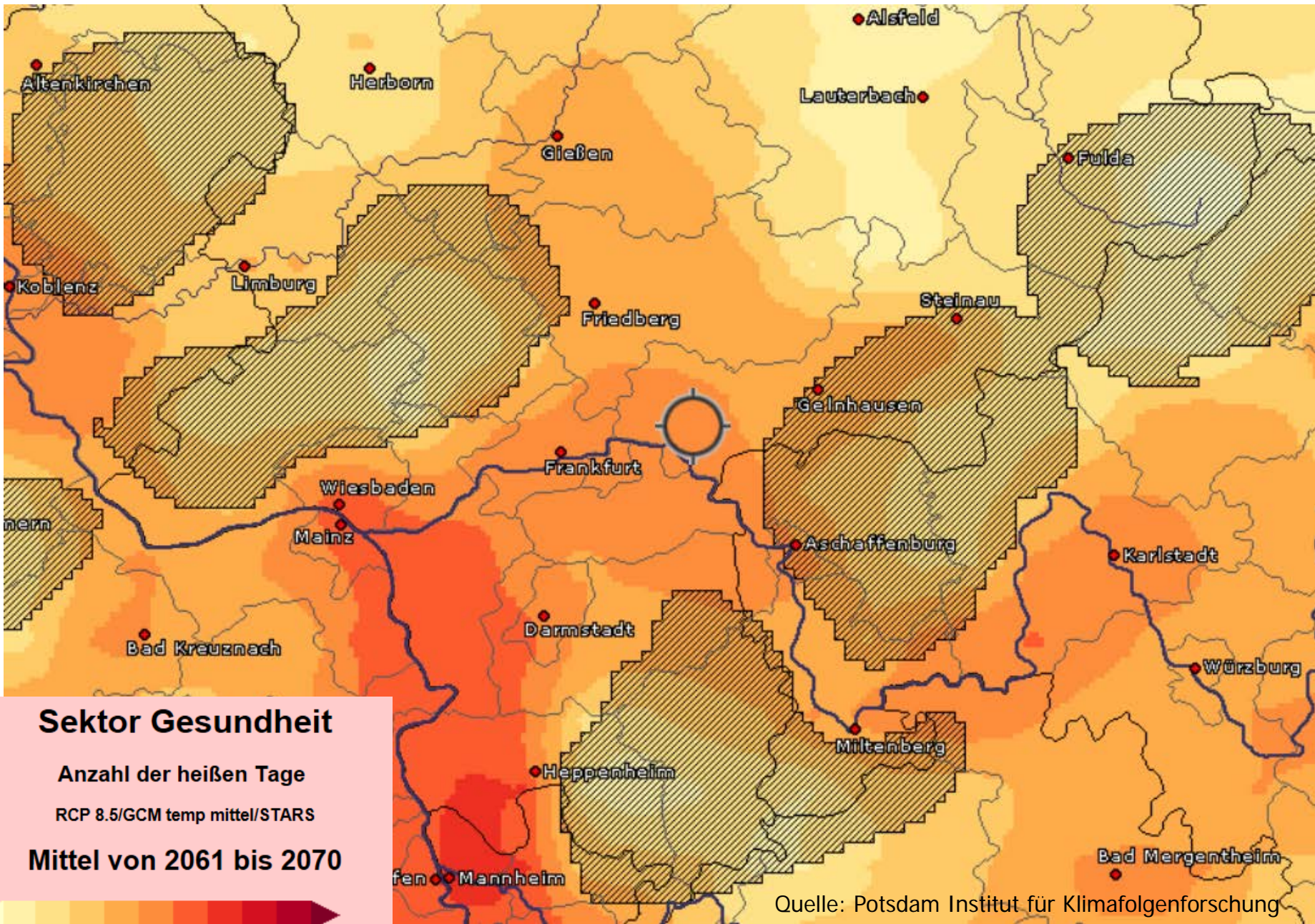








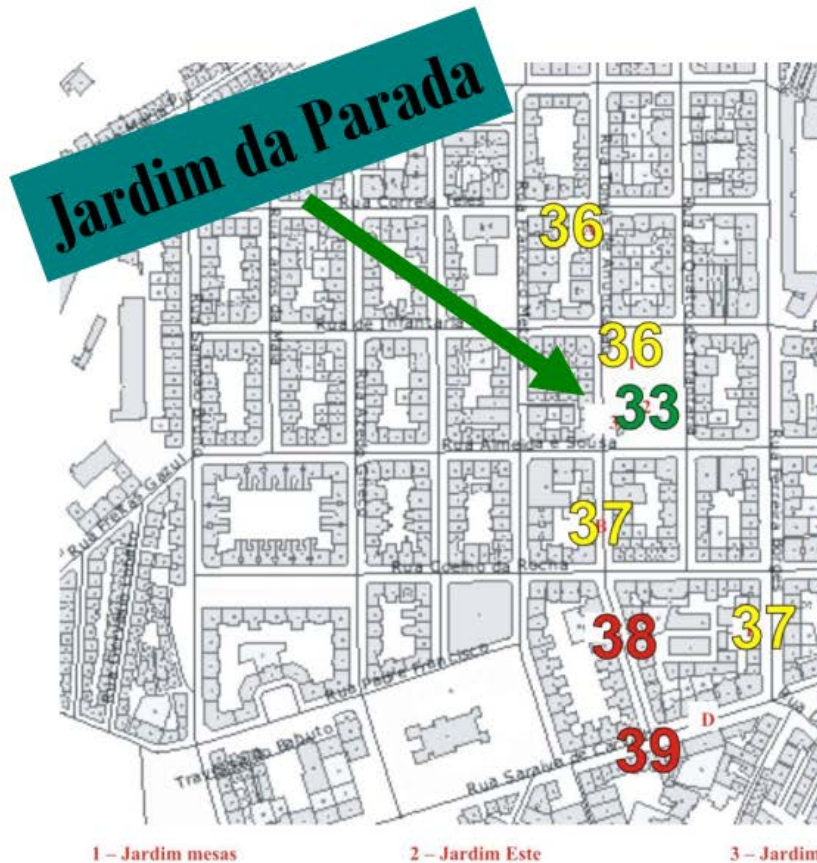




5 10 15 20 25 30 35 40 45 50



# Beispiel Klimawandel und Gesundheit



August 9, 2006, 3 p.m.



**39** Temperatura do ar (°C)

after M.J. Alcoforado



## Beispiel Klimawandel und Gesundheit

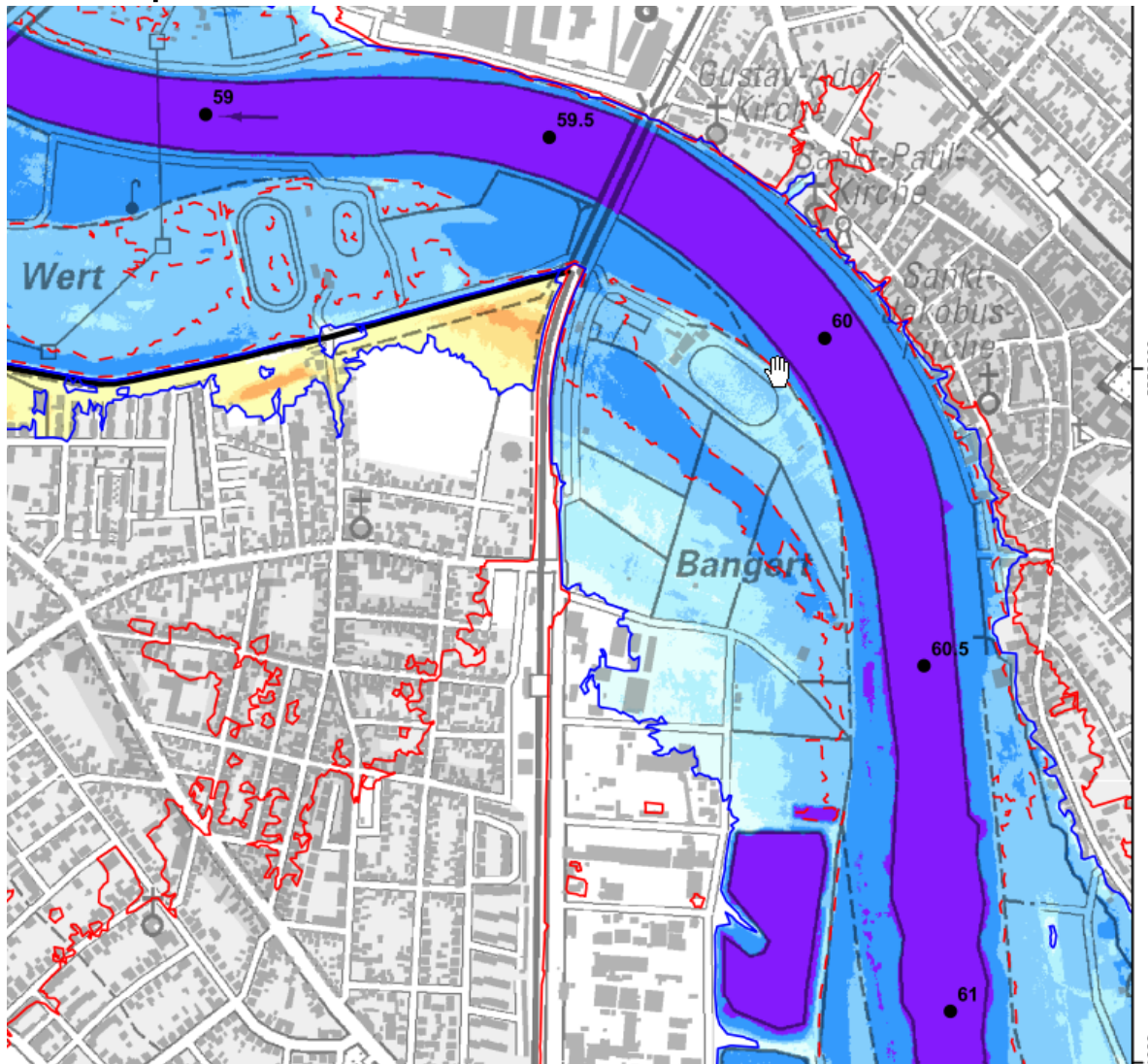


München 2015 Quelle: DPA



Bützow 2015 Quelle: DPA

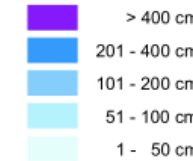
# Beispiel Klimawandel und Gesundheit



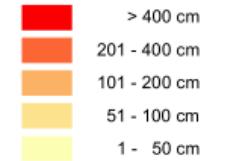
## Legende

### Wassertiefen HQ100

Überschwemmungsfläche und pot. Überschwemmungsfläche hinter Verkehrsdamm, Wall und ähnlichem



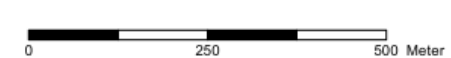
pot. Überschwemmungsfläche hinter Hochwasserschutzanlage



- pot. Überschwemmungsgrenze des HQ100 hinter Verkehrsdamm, Wall und ähnlichem, von denen eine Schutzwirkung angenommen werden kann
- Überschwemmungsgrenze / pot. Überschwemmungsgrenze eines Hochwassers mit hoher Wahrscheinlichkeit
- Überschwemmungsgrenze / pot. Überschwemmungsgrenze eines Hochwassers bei HQ100
- Überschwemmungsgrenze / pot. Überschwemmungsgrenze eines extremen Hochwassers
- stationäre Hochwasserschutzanlage
- mobile Hochwasserschutzanlage
- Landesgrenze

Pegel

14.0 ● Stationierung



Datengrundlage: Hessische Verwaltung für Bodenmanagement und Geoinformation



Regierungspräsidium Darmstadt  
 Federführung  
 Abteilung Arbeitsschutz und Umwelt Frankfurt  
 Dezernat IV/F-41.2 - Oberflächengewässer  
 Gutleutstr. 114  
 60314 Frankfurt  
 In Zusammenarbeit mit  
 Dez. IV/Da-41.2  
 Wilhelmstr. 1-3  
 64278 Darmstadt  
 Dez. IV/Wi-41.2  
 Lessingstr. 16-18  
 65189 Wiesbaden

Quelle: HLNUG



# Beispiel Klimawandel und Gesundheit

- Ausbreitung bisher in Deutschland nicht auftretender Krankheiten, die aus tropischen und subtropischen Gebieten stammen.
- Ausbreitung über Tiere, die nach Deutschland einwandern.
- Hantavirus (Grippeartige Symptome), Frühsommer- Meningoenzephalitis (FSME)



Quelle: RKI

# Projekt „Klimawandel im Quartier“



Wie relevant sind diese Themen für Sie? Haben Sie Fragen? Welche Kontakte empfehlen Sie uns?

## KLIMAFOLGENANPASSUNG GROSSAUHEIM

### HITZESTRESS

!

?

@

## NEUE KRANKHEITEN

!

?

@

## ÜBERSCHWEMMUNG

!

?

@

17.02.2018, Werkstattgespräch zum Stadtteilentwicklungsprozess | 1. Beteiligung